

# Setting Up Your Computer

Configuration de l'ordinateur | Einrichten des Computers | Installazione del computer | Instalación del ordenador | התקנת המחשב

## CAUTION:

Before you set up and operate your Dell™ computer, see the safety instructions in the *Product Information Guide*. See your *Owner's Manual* for a complete list of features.

## PRÉCAUTION :

Avant de configurer et d'utiliser votre ordinateur Dell™, lisez les consignes de sécurité figurant dans le document *Guide d'informations sur le produit*. Reportez-vous au document *Manuel du propriétaire* pour obtenir la liste complète des fonctionnalités.

## VORSICHT:

Bevor Sie den Computer von Dell™ einrichten und in Betrieb nehmen, beachten Sie unbedingt die Sicherheitshinweise im *Produktinformationshandbuch*. Eine vollständige Funktionsübersicht finden Sie im *Benutzerhandbuch*.

## ATTENZIONE:

Prima di installare e utilizzare il computer Dell™, consultare le istruzioni di sicurezza riportate nella *Guida alle informazioni sul prodotto*. Consultare il *Manuale del proprietario* per un elenco completo delle caratteristiche.

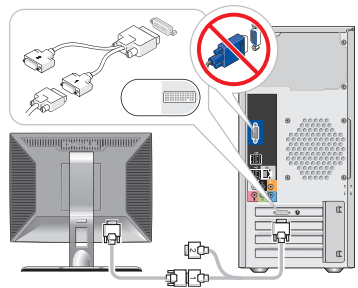
## PRECAUCIÓN:

Antes de instalar y utilizar su ordenador Dell™, lea las instrucciones de seguridad incluidas en la *Guía de información del producto*. Consulte el *Manual del propietario* para ver una lista completa de sus características.

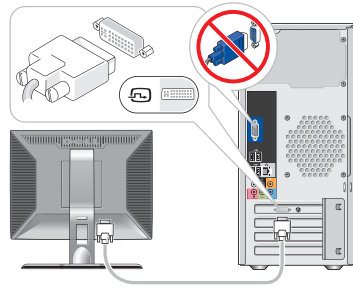
## זהירות:

לפני שתתקין ותפעיל את מחשב ה-Dell שלך, עיין בהוראות הבטיחות במדריך המידע על המוצר. עיין במדריך לבעלים לקבלת רשימת תכונות מיקפה.

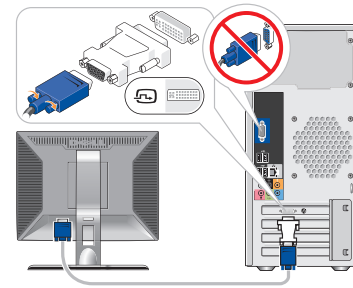
## 1 | Connect the monitor using ONLY ONE of the following cables: the dual monitor Y-adapter cable, the white DVI cable, or the blue VGA cable.



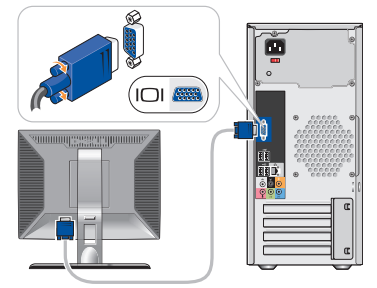
OR  
OU  
ODER  
OPPURE  
O bien  
IA



OR  
OU  
ODER  
OPPURE  
O bien  
IA



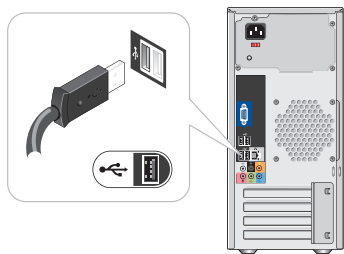
OR  
OU  
ODER  
OPPURE  
O bien  
IA



Connectez le moniteur en utilisant UN SEUL des câbles suivants : câble en Y pour deux moniteurs, câble DVI (blanc) ou câble VGA (bleu)  
Schließen Sie den Bildschirm an, wobei Sie NUR EINES der folgenden Kabel verwenden: Das Y-Adapterkabel für zwei Bildschirme, das weiße DVI-Kabel oder das blaue VGA-Kabel  
Collegare il monitor utilizzando SOLO UNO dei cavi seguenti: il cavo adattatore a Y per doppio monitor, il cavo DVI bianco o il cavo VGA blu  
Conecte el monitor utilizando SÓLO UNO de los siguientes cables: un cable adaptador Y de monitor dual, un cable DVI blanco o un cable VGA azul

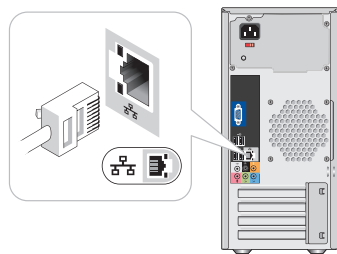
חבר את המסך באמצעות רק כבל אחד מתוך הכבלים הבאים: כבל מתאם Y של מסך דוואלי, כבל DVI לבן, או כבל VGA כחול

## 2 | Connect the keyboard and mouse



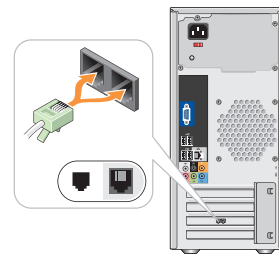
Connectez le clavier et la souris  
Tastatur und Maus anschließen  
Collegare la tastiera e il mouse  
Conecte el teclado y el ratón  
חבר לוח מקשים ועכבר

## 3 | Connect the network (cable not included)



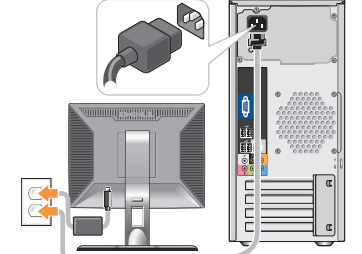
Connectez le réseau (câble non fourni)  
Netzwerk verbinden (Kabel nicht im Lieferumfang enthalten)  
Collegare la rete (cavo non incluso)  
Conecte el equipo a la red (cable no incluido)  
חבר רשת (כבל לא נכלל)

## 4 | Connect the modem (optional) (cable not included)



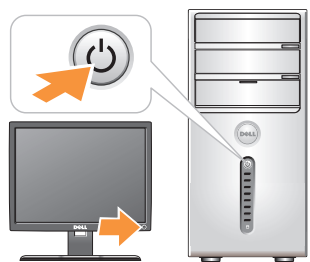
Connectez le modem (en option, câble non fourni).  
Modem verbinden (optional; Kabel nicht im Lieferumfang enthalten)  
Connettere il modem (opzionale) (cavo non incluso)  
Conecte el módem (opcional) (cable no incluido)  
מודם חיצוני (אופציונלי) (כבל לא כלול)

## 5 | Connect the power cables



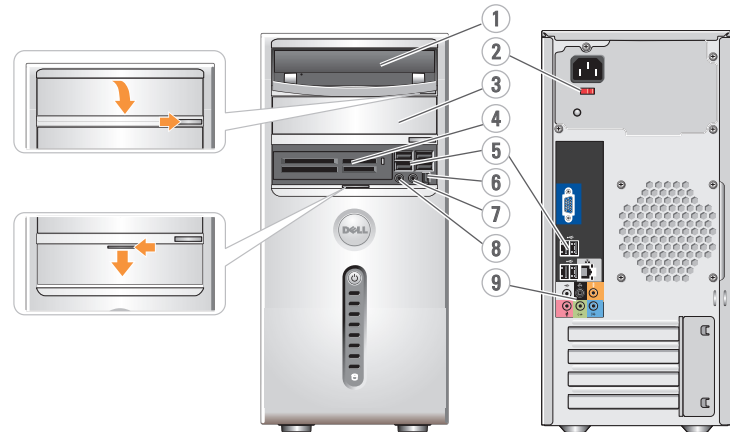
Connectez les câbles d'alimentation  
Netzstromkabel anschließen  
Collegare i cavi di alimentazione  
Conecte los cables de alimentación  
חבר כבלי חשמל

## 6 | Press the power buttons



Appuyez sur le bouton d'alimentation  
Netzschalter drücken  
Premere il pulsante di accensione  
Presione el botón de encendido  
לחץ על לחצן ההפעלה

## About Your Computer | À propos de votre ordinateur | Wissenswertes über Ihren Computer | Informazioni sul computer | Su ordenador | תיאור המחשב



- optical drive
- voltage selection switch
- optional optical drive bay
- floppy drive / Media Card Reader (optional)
- USB 2.0 connectors\*
- IEEE 1394 connector (optional)
- headphone connector
- microphone connector
- speaker connectors\*

\* Location and number of connectors may vary depending on your system.

- Lecteur optique
  - Sélecteur de tension
  - Baie de lecteur optique (en option)
  - Lecteur de disquette / Lecteur de carte (en option)
  - Connecteurs USB 2.0\*
  - Connecteur IEEE 1394 (en option)
  - Prise casque
  - Connecteur de microphone
  - Connecteurs de haut-parleurs\*
- \* L'emplacement et le nombre de ports peuvent changer en fonction de votre système.

- Optisches Laufwerk
- Spannungswahlschalter
- Schacht für optionales optisches Laufwerk
- Diskettenlaufwerk / Medienkartenlesegerät (optional)
- USB-2.0-Anschlüsse\*
- IEEE 1394-Anschluss (optional)
- Kopfhöreranschluss
- Mikrofonanschluss
- Lautsprecheranschlüsse\*

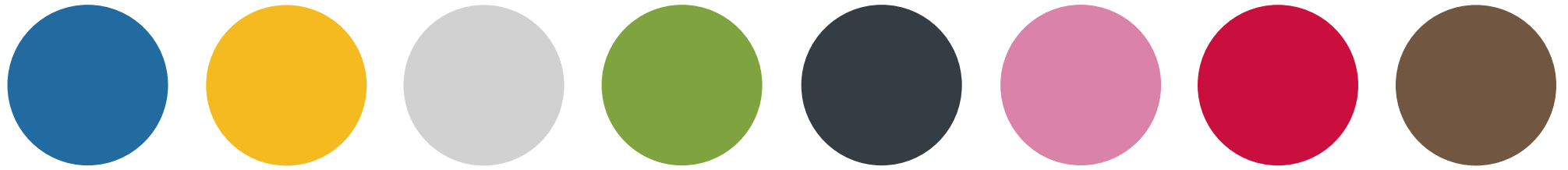
\* Position und Anzahl der Ports hängen vom jeweiligen System ab.

- Unità ottica
  - Selettore di tensione
  - Alloggiamento unità ottica opzionale
  - Unità disco floppy/lettore di schede flash (opzionale)
  - Connettori USB 2.0\*
  - Connettore IEEE 1394 (opzionale)
  - Connettore per cuffie
  - Connettore per microfono
  - Connettori degli altoparlanti\*
- \* La posizione e il numero delle porte possono variare a seconda del sistema in uso.

- Unidad óptica
- Selector de voltaje
- Compartimiento de unidad óptica opcional
- Unidad de disquete / lector de tarjetas multimedia (opcional)
- Conectores USB 2.0\*
- Conector IEEE 1394 (opcional)
- Conector para auriculares
- Conector para microfono
- Conectores para altavoces\*

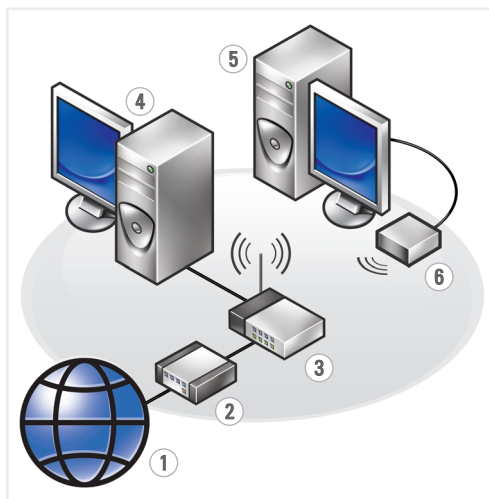
\* La ubicación y el número de puertos puede variar en función del sistema.

1. כונן אופטי
  2. מתג בורר מתח
  3. חלל כונן אופטי אופציונלי
  4. כונן תקליטון / קורא כרטיס מדיה (אופציונלי)
  5. מתברי USB 2.0\*
  6. מתברי IEEE 1394 (אופציונלי)
  7. מתברי אוזניות
  8. מתברי מיקרופון
  9. מתברי רמקול\*
- \* מיקום והיציאת מספר תלויים במערכת שלך.



התקנת הממשק  
 Configuración de l'ordinateur  
 Einrichtung des Computers  
 Installazione del computer  
 Instalación del ordenador

# DELL™ INSPIRON™ 530/531 SETTING UP YOUR COMPUTER



### Wireless Network (Optional)

1. internet service
2. cable or DSL modem
3. wireless router
4. desktop computer with network adapter
5. desktop computer with USB wireless adapter
6. USB wireless adapter

See the documentation for your computer or router for more information about how to set up and use your wireless network.

### Réseau sans fil (en option)

1. Service Internet
2. Modem câblé ou DSL
3. Routeur sans fil
4. Ordinateur de bureau avec carte réseau
5. Ordinateur de bureau avec adaptateur USB (connexion sans fil)
6. Adaptateur USB sans fil

Consultez la documentation fournie avec le système ou le routeur pour plus d'informations sur l'installation et l'utilisation d'un réseau sans fil.

### Wireless-Netzwerk (optional)

1. Internet-Dienst
2. Kabel oder DSL-Modem
3. Wireless-Router
4. Desktop-Computer mit Netzwerkadapter
5. Desktop-Computer mit USB-Wireless-Adapter
6. USB-Wireless-Adapter

Weitere Informationen zum Einrichten und Verwenden des Wireless-Netzwerks finden Sie in der Dokumentation zum Computer oder zum Router.

### Rete senza fili (opzionale)

1. Servizio Internet
2. Modem via cavo o DSL
3. Router senza fili
4. Computer desktop con adattatore di rete
5. Computer desktop con adattatore senza fili USB
6. Adattatore senza fili USB

Consultare la documentazione del computer o del router per ulteriori informazioni sull'installazione e l'utilizzo della rete senza fili.

### Red inalámbrica (opcional)

1. Servicio de Internet
2. Módem por cable o DSL
3. Enrutador inalámbrico
4. Ordenador de escritorio con adaptador de red
5. Ordenador de escritorio con adaptador USB inalámbrico
6. Adaptador USB inalámbrico

Consulte la documentación del ordenador o del enrutador para obtener más información sobre cómo configurar y utilizar la red inalámbrica.

### רשת אלחוטית (אופציונלי)

1. שירות אינטרנט
2. כבל או מודם DSL
3. נתב אלחוטי
4. מחשב שולחני עם מתאם רשת
5. מחשב שולחני עם מתאם אלחוטי USB
6. מתאם אלחוטי USB

עייין במסמכי המחשב או הנתב שלך לקבלת מידע נוסף אודות ההתקנה והשימוש ברשת האלחוטית שלך.



### Finding Answers

See your *Owner's Manual* for more information about using your computer.

If you do not have a printed copy of the *Owner's Manual*, go to [support.dell.com](http://support.dell.com).

### Où trouver des informations ?

Reportez-vous au document *Manuel du propriétaire* pour plus d'informations sur l'utilisation de votre ordinateur.

Si vous ne disposez pas d'une version imprimée de ce document, vous pouvez le consulter sur le site [support.dell.com](http://support.dell.com).

### Informationsquellen

Informationen zur Verwendung des Computers finden Sie im *Benutzerhandbuch*.

Wenn Sie nicht über eine gedruckte Version des *Benutzerhandbuchs* verfügen, rufen Sie [support.dell.com](http://support.dell.com) auf.

### Ulteriori informazioni

Consultare il *Manuale del proprietario* per ulteriori informazioni sull'utilizzo del computer.

Se non si dispone di una copia stampata del *Manuale del proprietario*, visitare il sito [support.dell.com](http://support.dell.com).

### Cómo encontrar respuestas

Consulte el *Manual del propietario* para obtener más información sobre la utilización del ordenador

Si no dispone de una copia impresa del *Manual del propietario*, visite [support.dell.com](http://support.dell.com).

### קבלת תשובות

עייין במדריך לבעלים לקבלת מידע נוסף אודות השימוש במחשב שלך.

אם אין ברשותך עותק מודפס של המדריך למשתמש, בקר באתר [support.dell.com](http://support.dell.com).

